

PRIEDAS NR. 1

KLAIPĖDOS UNIVERSITETO „ŽEMYNOS“ GIMNAZIJOS GALIMŲ PAVOJŲ IR EKSTREMALIŲJŲ SITUACIJŲ RIZIKOS ANALIZĖ

I. BENDROSIOS NUOSTATOS

1. Klaipėdos universiteto „Žemynos“ gimnazijos galimų pavojų ir ekstremaliųjų situacijų rizikos analizės (toliau - rizikos analizė) nustatyti galimus pavojus, įvertinti ekstremaliųjų situacijų rizikos (toliau - rizika) lygį ir numatyti rizikos valdymo priemonės: sumažinti galimų pavojų kilimo tikimybę, galimus padarinius ir pagerinti didelės rizikos ekstremaliųjų įvykių ir ekstremaliųjų situacijų valdymo galimybes.
2. Priešgaisrinės apsaugos ir gelbėjimo departamento prie vidaus reikalų ministerijos direktoriaus įsakymu „Dėl galimų pavojų ir ekstremaliųjų situacijų rizikos analizės atlikimo rekomendacijų patvirtinimo“ 2011 m. birželio 2d. įsakymas Nr. 1-189;
3. Rizikos analizė atliekama šiais etapais:
 - 3.1. nustatyti galimi pavojai;
 - 3.2. atliktas rizikos vertinimas;
 - 3.3. nustatytas rizikos lygis ir jos priimtumas (priimtina ar nepriimtina).
4. Duomenys, gauti atlikus rizikos analizę, naudojami:
 - 4.1. rengiant Klaipėdos universiteto „Žemynos“ gimnazijos ekstremaliųjų situacijų prevencijos priemonių planą;
 - 4.2. rengiant Klaipėdos universiteto „Žemynos“ gimnazijos įstaigos ekstremaliųjų situacijų valdymo planą.
 - 4.3. planuojant gimnazijos kolektyvines gyventojų apsaugos nuo atsiradusių gyvybei ar sveikatai pavojingų veiksnių priemones.
5. Rizikos analizė peržiūrima ir prireikus atnaujinama ne rečiau kaip kartą per trejus metus arba atsiradus naujiems pavojams, pasikeitus civilinę saugą reglamentuojančiais teisės aktais, pertvarkius ar modernizavus įrenginius, technologijos procesus ar įvykus kitiems pokyčiams, didinantems pavojų ar ekstremaliųjų situacijų riziką ir mažinantems saugumą.
6. Rizikos analizėje vartojamos sąvokos atitinka Lietuvos Respublikos civilinės saugos įstatyme ir kituose teisės aktuose vartojamas sąvokas.

II. GALIMŲ PAVOJŲ NUSTATYMAS

7. Galimų pavojai nustatomi remiantis moksliniais, statistiniais, istoriniais duomenimis, specialistų ir ekspertų vertinimais, Lietuvos ar kitų šalių patirtimi, analizuojama aplinkos apžiūra, įvykių modeliavimu, taip pat Ekstremaliųjų įvykių kriterijais, patvirtintais LR vyriausybės 2011 m. rugpjūčio 24 d. nutarimu Nr.988; LR Aplinkos ministro 2011 m. lapkričio 11 d. įsakymas Nr. DI-870;
8. galimas pavojus suprantamas kaip galimų įvykių, ekstremaliųjų įvykių, ekstremaliųjų situacijų keliama grėsmė žmonių gyvybei ar sveikatai, turtui ir (arba) aplinkai.
9. Nustatyti galimi pavojai surašyti į **1 lentelę**. Galimi pavojai surašomi į **6 lentelės** 2 skiltį.

1 lentelė. Nustatytų galimų pavojų apibūdinimas

Eil. Nr.	Nustatytas galimas pavojus	Nustatyto galimo pavojaus padarinių (poveikio) zona ir galimas pavojaus išplitimas	Galimo pavojaus kilimo priežastys
1.1	Gaisrai	mokyklos pastatas mokyklos teritorija (poveikio) zona ir galimas pavojaus išplitimas	techninio pobūdžio, žmogiškasis faktorius
1.2	Pavojingos užkrečiamos ligos	mokyklos pastatas, mokyklos teritorija	biologinės kilmės
1.3	Teroro aktas pavojingas radinys, sabotžas.	mokyklos pastatas, mokyklos teritorija	nuo karo likę sprogmenys, tyčinė žmogaus veikla
1.4	Uraganas, pūga, kruša, smarkus lietus.	mokyklos teritorija mokyklos pastatas	gamtinės kilmės

10. Siekiant nustatyti žmogaus veiklos sukeltus galimus pavojus, nustatomas rizikos objektas, kuriuose galimi:

10.1. gaisro, sprogimo pavojai;

10.2. gyvybei ar sveikatai, turtui ar aplinkai pavojų keliantys faktoriai.

III. RIZIKOS VERTINIMAS

11. Šiame etape analizuojama nustatytų galimų pavojų tikimybė ir galimi padariniai (poveikis).

12. Kiekvieno nustatyto galimo pavojaus tikimybė (T) vertinama balais pagal galimo pavojaus tikimybės įvertinimo kriterijus. Galimo pavojaus tikimybės vertinimas balais įrašomas į **6 lentelės** 3 skiltį.

Galimo pavojaus tikimybės (T) įvertinimo kriterijai

Galimo pavojaus tikimybės (T) įvertinimas	Galimo pavojaus tikimybės lygis	Vertinimo balai
1. Gali įvykti dažniau negu kartą per metus	Labai didelė tikimybė	5
2. Gali įvykti kartą per 1-10 metų	Didelė tikimybė	4
3. Gali įvykti kartą per 10-50 metų	Vidutinė tikimybė	3
4. Gali įvykti kartą per 50-100 metų	Maža tikimybė	2
5. Gali įvykti rečiau negu per 100 metų	Labai maža tikimybė	1

13. Nustačius galimo pavojaus tikimybę (T), analizuojami jo padariniai poveikis (**P**)

13.1. gimnazijoje;

13.2. žmonių gyvybei ir sveikatai (P1);

13.3. turtui ir aplinkai (P2);

- 13.4. veiklos tęstinumui (P3).
14. Nustatomas galimas nukentėjusiųjų, sužeistųjų, evakuotinių, žmonių skaičius. Šie duomenys įrašomi į **2 lentelę**.
15. Nustatomi ir įvertinami galimi padariniai (poveikis) privačiam turtui, aplinkai bei viešajam sektoriui ir numatomi nuostoliai. Šie duomenys įrašomi į **3-4 lenteles**.
16. Įvertinami ir aprašomi padariniai galimų pavojų (poveikis) veiklos tęstinumui aprašomi galimi padariniai sąlygomis ir jų numatoma trukmė **5 lentelė**.
17. Kiekvieno galimo pavojaus padariniai (poveikis) (P1, P2, P3) įvertinami balais pagal **4,5,6 lentelėse** pateiktus įvertinimo kriterijus. Balai surašomi į **6 lentelės** 4,5,6 skiltis. (P) Naudojantis **7 lentele**, pagal nustatytą galimų pavojų tikimybes (T) ir galimų padarinių (poveikio) balus (6 lentelės 3 ir 4, 5, 6 skiltys) nustatomas kiekvieno galimo pavojaus rizikos (R1, R2, R3) lygis: labai didelis, didelis, vidutinis, arba priimtinas, kuris įrašomas į **6 lentelės** 7, 8, 9 skiltis.

2 lentelė. Galinių pavojų padariniai (poveikis) (PI) gyvybei ir sveikatai

Eil. Nr.	Nustatytas galimas pavojus	Galinių nukentėti žmonių skaičius			Objektai, kuriuose yra pažeidžiamos visuomenės socialinės grupės patenkančios į pavojaus zoną, ir tų žmonių skaičius.
		Žuvusių žmonių	Sužeistųjų žmonių	Evakuotinių žmonių	
1	2	3			4
1.1	Gaisrai	0	5	500	Mokyklos pastatas, teritorija
1.2	Pavojingos užkrečiamos ligos	0	0	0	Mokyklos pastatas, teritorija
1.3	Teroro aktas pavojingas radinys, sabotažas.	0	10	500	Mokyklos pastatas, teritorija
1.4	Uraganas, pūga, kruša, smarkus lietus.	0	2	0	Mokyklos teritorija, pastatas

Galimų padarinių (poveikio) (PI) įvertinimo kriterijai

Galimų padarinių (poveikio) žmonių gyvybei ir sveikatai (PI) įvertinimas	Galimų padarinių (poveikio) lygis	Vertinimo balai
Žuvusiųjų, sužeistųjų nėra ir (ar) žmonių evakuoti nereikia	Nereikšmingas	1
Sužaloti 1-5 žmonės ir (ar) iki 1200 žmonių evakuota	Ribotas	2
Žuvo ne daugiau kaip 20 žmonių ir (ar) sužalota nuo 5-10 žmonių, ir (ar) nuo 20 iki 1200 žmonių evakuota	Didelis	3
Žuvo ne daugiau kaip 20 žmonių ir (ar) sužalota nuo 5-10 žmonių sunkiai sužalota, ir (ar) nuo 100 iki 1200 žmonių evakuota	Labai didelis	4
Žuvo daugiau nei 20 žmonių ir (ar) sužalota daugiau nei 50 žmonių, ir (ar) daugiau kaip 1200 žmonių evakuota	Katastrofinis	5

3 lentelė. Galimų pavojų padariniai (P2) turtui

Eil. Nr.	Nustatytas galimas pavojus	Galimi padariniai (poveikis) privačiam turtui	Numatomi nuostoliai- Eur
1.1	Gaisrai	Sudega baldai, įranga. Sugadintas inventorių, aplietos patalpos.	400 000
1.2	Pavojingos užkrečiamos ligos	Nėra	'
1.3	Teroro aktas pavojingas radinys, sabotžas.	Apgadintas ar sulaužytas ūkio inventorių atliekant ir priimant, skubiai priimtus sprendimus, veiksmus	200 000
1.4	Uraganas, pūga, kruša, smarkus lietus.	Pastatų ir kito turto apgadinimas ir (ar) sunaikinimas.	5000

4 lentelė. Galimų pavojų padariniai (P2) aplinkai

Eil. Nr.	Nustatytas galimas pavojus	Galimi padariniai (poveikis) aplinkai	Numatomi nuostoliai- Eur
1.1	Gaisrai	Išdega medžiai, sodinukai	-5 000
1.2	Pavojingos užkrečiamos ligos	Nėra	
1.3	Teroro aktas pavojingas radinys, sabotžas.	Nėra	-4000
1.4	Uraganas, pūga, kruša, smarkus lietus.	Medžių išvartos, duobės.	-3500

Galimų padarinių (poveikio) (P2) Įvertinimo kriterijai

Galimų padarinių (poveikio) (P) (vertinimas)	Galimų padarinių (poveikio) lygis	Vertinimo balai
Ūkio subjektams, kitoms įstaigoms -mažiau nei 5 % turto vertės	Nereikšmingas	1
Ūkio subjektams, kitoms įstaigoms - nuo 5 % iki 10% turto vertės	Ribotas	2
Ūkio subjektams, kitoms įstaigoms - nuo 5 % iki 30% turto vertės	Didelis	3
Ūkio subjektams, kitoms įstaigoms - nuo 30 % iki 40% turto vertės	Labai didelis	4
Ūkio subjektams, kitoms įstaigoms - daugiau kaip 40% turto vertės	Katastrofinis	5

5 lentelė. Galimų pavojų padariniai (poveikis) (P3) veiklos tęstinumui

Eil. Nr.	Nustatytas galimas pavojus	Galimi padariniai (poveikis) veiklos tęstinumui	Galimų padarinių (poveikio) trukmė (valandomis arba paromis)
1.1	Gaisrai	Nutraukiamas administracinis, mokinių ugdymo darbai, ūkinė veikla.	nuo 3 parų iki 30 parų
1.2	Pavojingos užkrečiamos ligos	Nutraukiamas administracinis, mokinių ugdymo darbai, ūkinė veikla.	nuo 1 paros iki 3 parų

1.3	Teroro aktas pavoingas radinys, sabotazas.	Sutrikdomas administracinis, mokiniu ugdymo darbai, ukine veikla.	nuo 6 vai. iki 24 vai.
1.4	Uraganas, puga, kruša, smarkus lietus.	Sutrikdomas administracinis, mokiniu ugdymo darbai, ukine veikla.	nuo 6 vai. iki 24 vai.

Galimų padarinių (poveikio) (P3) įvertinimo kriterijai

Galimų padarinių (poveikio) veiklos tęstinumo įvertinimas	Galimų padarinių (poveikio) lygis	Vertinimo balai
Kai veikla sustabdoma iki 6 valandų.	Nereikšmingas	1
Kai veikla sustabdoma nuo 6 vai. iki 24 valandų.	Ribotas	2
Kai veikla sutrikdoma nuo 1 iki 3 parų.	Didelis	3
Kai veikla sutrikdoma nuo 3 iki 30 parų.	Labai didelis	4
Kai veikla sutrikdoma daugiau kaip 30 parų.	Katastrofinis	5

6 lentelė. Galimų pavojų rizikos įvertinimas

Eil. Nr.	Galimas pavojus	Galimo pavojaus tikimybės vertinimas balais T	Galimų padarinių (poveikio) (P) įvertinimas balais			Rizikos lygio (R) nustatymas			Bendras rizikos lygis R
			Galimi padariniai (poveikis) žmonių gyvybei ir sveikatai	Galimi padariniai (poveikis) turtui ir aplinkai	Galimi padariniai (poveikis) veiklos tęstinumui	Galimo pavojaus rizikos žmonių gyvybei ir sveikatai lygis (R1)	Galimo pavojaus rizikos turtui ir aplinkai lygis (R2)	Galimo pavojaus rizikos veiklos tęstinumui lygis (R3)	
		T	(P1)	(P2)	(P3)	RI=TxP1	RI=TxP2	RI=TxP3	R
1.1	Gaisrai	3	2	3	4	6 vidutinė	9 didelė	12 didelė	27 labai didelė
1.2	Pavojingos užkrečiamos ligos	5	1	1	3	5 vidutinė	5 vidutinė	15 didelė	25 labai didelė
1.3	Teroro aktas (pavoingas radinys, sabotazas.	3	2	2	2	6 vidutinė	6 vidutinė	6 vidutinė	18 didelė
1.4	Uraganas, puga, kruša, smarkus lietus.	4	1	1	2	4 primtina	4 primtina	8 vidutinė	16 didelė

IV.RIZIKOS LYGIO IR JOS PRIIMTINUMO NUSTATYMAS

19. Nustatytų galimų pavojų rizikos lygis apskaičiuojamas pagal formulę $R=TxP$ (R - rizika, T-tikimybė, P - padariniai (poveikis). Gautos reikšmės įrašomos į 6 lentelės 7, 8, 9, skiltis; 19.1. galimo pavojaus rizikos žmonių gyvybei ir sveikatai lygis (R1);

- 19.2. galimo pavojaus turtui ir aplinkai lygis (R2);
- 19.3. galimo pavojaus rizikos būtiniausiomis gyvenimo (veiklos) sąlygoms lygis (R3).
20. Naudojantis **7 lentelė**, pagal nustatytą galimų pavojų tikimybės (T) ir galimų padarinių (poveikio) (P) balus (**7 lentelė** 3, 4, 5 ir 6 skiltys) nustatomas kiekvieno galimo pavojaus rizikos (R1, R2, R3) lygis: labai didelis, didelis, vidutinis arba priimtinas, kuris įrašomas į **6 lentelė** 7, 8,9. Skiltis.
21. **6 lentelė** 10 skiltyje įrašomas bendras rizikos lygis, kuris gaunamas sudėjus R1, R2 ir R3 reikšmes. Šie duomenys bus naudojami sudarant Klaipėdos universiteto „Žemynos“ gimnazijos galimų pavojų sąrašą prioriteto tvarka pagal jų rizikos lygį. Galimais pavojais prioriteto tvarka laikomi:
- 21.1. pavojai, kurie sukelia didelius padarinius (poveikį) ir yra didelės tikimybės;
- 21.2. pavojai, kurie sukelia didelius padarinius (poveikį);
- 21.3. pavojai, kurie yra didelės tikimybės;
- 21.4. visi kiti pavojai bendro lygio mažėjimo tvarka.

7 lentelė. Rizikos lygio (R) nustatymas

Galimo pavojaus tikimybė	Galimo pavojaus rizikos žmonių gyvybei ir sveikatai lygis (R1)	Galimo pavojaus rizikos turtui ir aplinkai lygis (R2)	Galimo pavojaus rizikos veiklos tęstinumui lygis (R3)	Bendras rizikos lygis R
Gaisrai	6 vidutinė	9 didelė	12 didelė	27 labai didelė
Pavojingos užkrečiamos ligos	5 vidutinė	5 vidutinė	15 didelė	25 labai didelė
Teroro aktas (pavojingas radinys, sabotžas.	6 vidutinė	6 vidutinė	6 vidutinė	18 didelė
Uraganas, pūga, kruša, smarkus lietus.	4 priimtina	4 priimtina	8 vidutinė	16 didelė
	1	2	3	4

Galimi padariniai (poveikis)

	Žalia - priimtina rizika
	Geltona - vidutinė rizika
	Oranžinė - didelė rizika
	Raudona - labai didelė rizika

Galimi pavojai pagal rizikos dydį:

- Gaisras
- Pavojingos užkrečiamos ligos

V. BAIGIAMOSIOS NUOSTATOS

Nustatyti galimi pavojai kuriems nustatyta labai didelė, didelė arba vidutinė rizika :

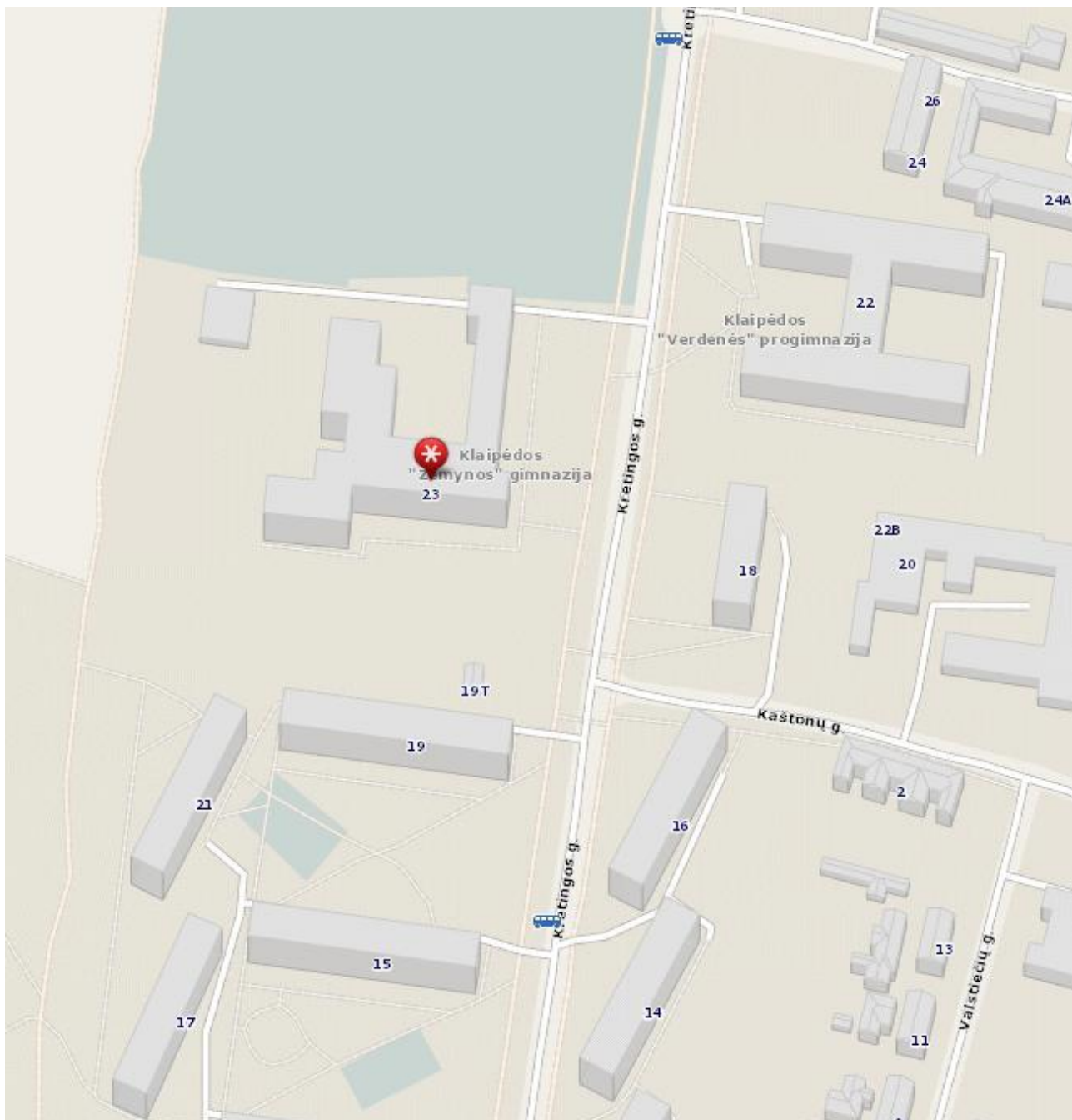
- **Gaisras**
- **Pavojingos užkrečiamos ligos**
- **Teroro aktas (pavojingas radinys, sabotžas.**
- **Uraganas**

Šių galimų pavojų rizikos mažinimo priemonės numatomos Klaipėdos universiteto „Žemynos“ gimnazijos ekstremaliųjų situacijų prevencijos priemonių plane.

Rizikos analizė prižiūrima ir prireikus atnaujinama ne rečiau kaip kartą per trejus metus arba atsiradus naujiems pavojams, pasikeitus civilinę saugą reglamentuojantiems teisės aktams ar įvykus kitiems pokyčiams, didinantiems pavojų ar ekstremaliųjų situacijų riziką ir mažinantiems mokinių, darbuotojų, lankytojų saugumą.

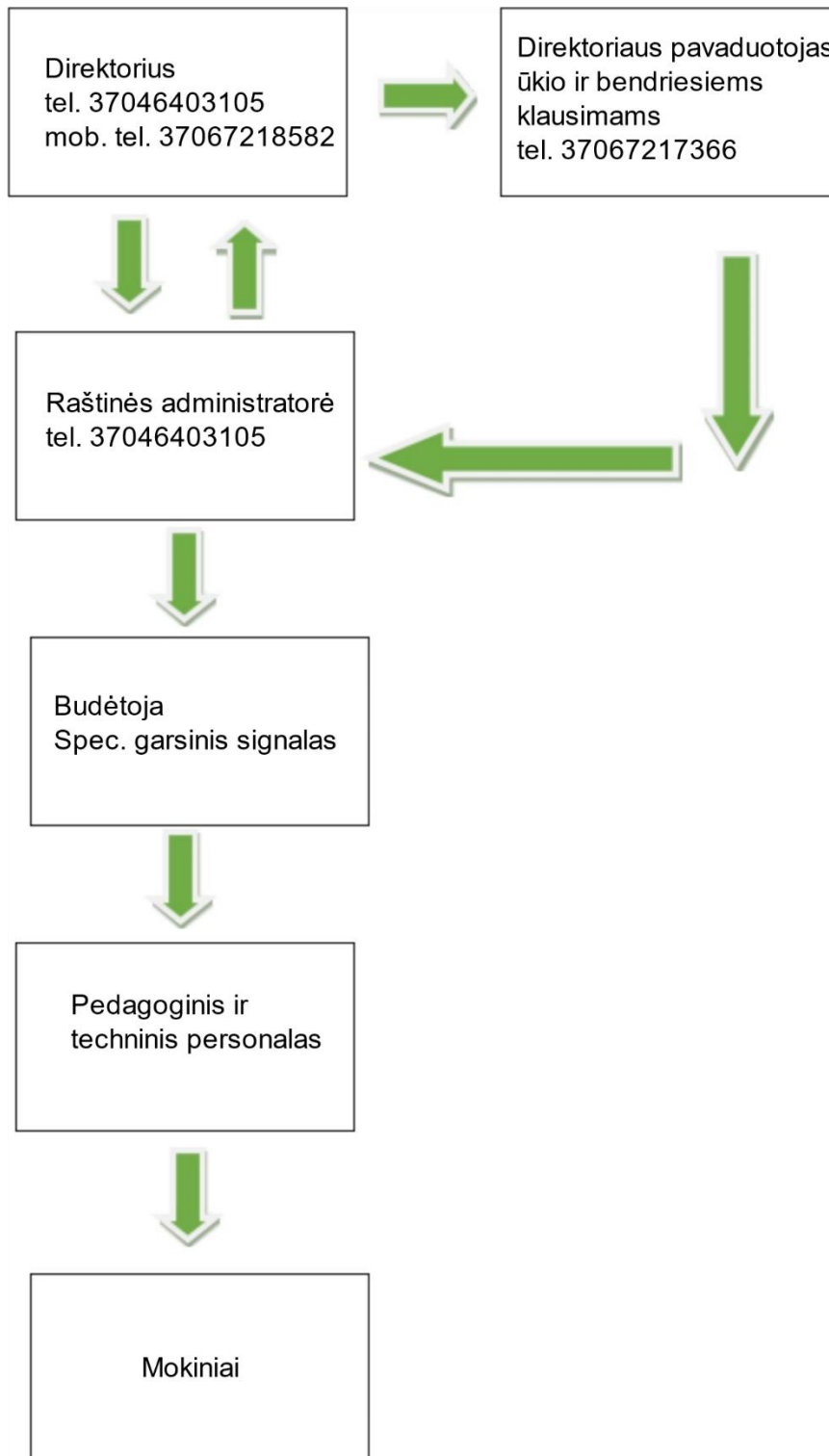
PRIEDAS NR. 2
KLAIPĖDOS UNIVERSITETO „ŽEMYNOS“ GIMNAZIJOS PADĖTIS
KLAIPĖDOS MIESTO PLANE

Atstumas iki Verdenės progimnazijos 200 metrų, 5 minutės kelio.



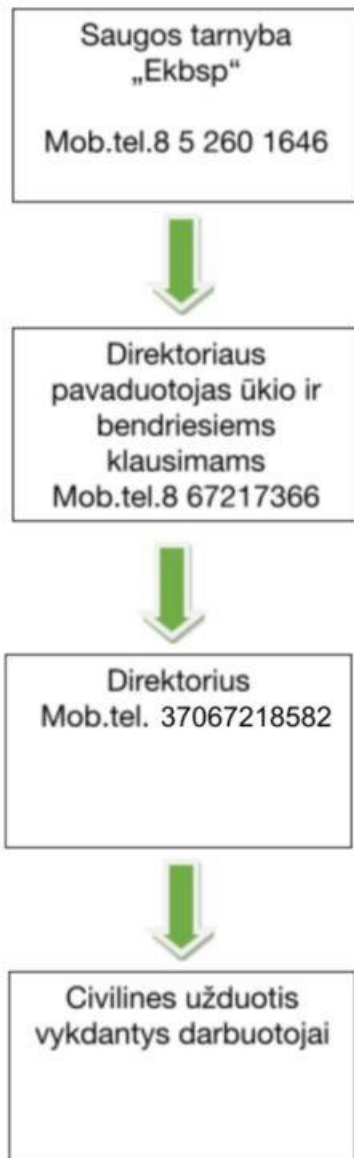
PRIEDAS NR. 3

**KLAIPĖDOS UNIVERSITETO “ŽEMYNOS“ GIMNAZIJOS PERSPĖJIMO IR
INFORMAVIMO SCHEMA DARBO METU**



PRIEDAS NR.4

**KLAIPĖDOS UNIVERSITETO „ŽEMYNOS“ GIMNAZIJOS PERSPĖJIMO IR
INFORMAVIMO SCHEMA NEDARBO METU**



PRIEDAS NR. 5

**KLAIPĖDOS UNIVERSITETO „ŽEMYNOS“ GIMNAZIJOS
VADOVŲ, ATSAKINGŲ ASMENŲ SAVIVALDYBĖJE,
SPECALIŲJŲ TARNYBŲ KONTAKTAI**

Klaipėdos universiteto „Žemynos“ gimnazijos administracija

Vardas Pavardė	Pareigos / Atsakinga (-as)	Telefono Nr.	El. paštas
Nikolaj Petunov	Direktorius <i>Įstaigos vadovas</i>	Mob.tel. +37067218582	direktorius@zemynosgimnazija.lt
Kęstutis Klimas	Direktorius pavaduotojas ūkio ir bendriesiems klausimams <i>Atsakingas už Civilinę saugą</i>	Mob.tel. +37067217366	kestutis.k@zemynosgimnazija.lt
Lina Maurienė	Raštinės administratorė <i>Atsakinga už ryšius ir informavimą</i>	Mob.tel. +37046403105	rastine@zemynosgimnazija.lt
Sandrija Donskienė	Direktorius pavaduotoja ugdymui <i>Atsakinga už evakuotų darbuotojų ir mokinių registravimą</i>	Mob.tel. +37067287242	sandrija.d@zemynosgimnazija.lt
Greta Platakytė	Psichologė <i>Atsakinga už pirmosios pagalbos suteikimą</i>	Mob.tel. +37067287529	greta.p@zemynosgimnazija.lt

Klaipėdos miesto savivaldybės administracija			
Žilvinas Vainora	Vyriausiasis specialistas	Tel. 8 46 31 44 03 Mob. 8612 76406	zilvinas.vainora@klaipeda.lt
Tarnybos			
Bendrasis pagalbos centras		112	
Elektros tiekimas		1802	
Vandens tiekimas		Tel. 8 46 22 02 20	
Klaipėdos apskrities PVG operacinio vadovavimo skyriaus budinti pamaina		Tel. 8 46 35 44 73 Mob. 8686 51654	
Klaipėdos apskrities VPK		Tel. 8 46 35 41 12 Mob. 8698 26708	
VŠĮ Klaipėdos greitoji MPS		Tel. 8 46 31 36 84 Mob. 8686 38420	
Užkrečiamųjų ligų tarnyba Klaipėdos departamentas		Tel. 8 46 41 03 50	

PRIEDAS NR. 6

**KLAIPĖDOS UNIVERSITETO „ŽEMYNOS“ GIMNAZIJOS KEITIMOSI
INFORMACIJA APIE ĮVYKĮ SCHEMA**

